

Therapy Air® iOn

Filtr RedHEPA™

by **zepter**
INTERNATIONAL
LIVE BETTER · LIVE LONGER



zepter.pl



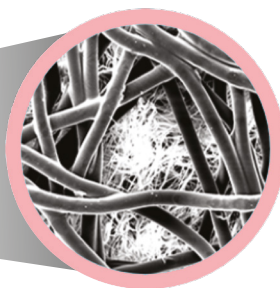
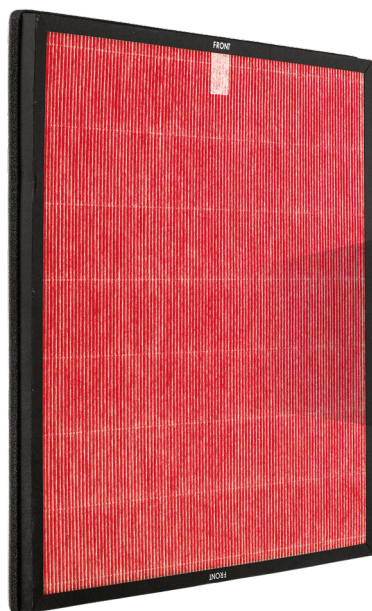
Filtr RedHEPA™

TherapyAir® iOn

Najbardziej skuteczny filtr najnowszej generacji
wychwytuje i eliminuje mikroorganizmy.

Rozwój bakterii na **filtrach HEPA** jest źródłem wtórnego zanieczyszczenia powietrza, z którym każdy posiadacz oczyszczacza powietrza musi sobie poradzić. Nasz filtr **TherapyAir® iOn HEPA (H13)** został pokryty **niezwykle skutecznym środkiem przeciwdrobnoustrojowym (TB30)**, który jest zarejestrowany zarówno w **EPA (Environmental Protection Agency)**, jak i **EACH (The European Chemicals Agency)**. Nowy filtr **RedHEPA™** do **TherapyAir® iOn** skutecznie wychwytuje **99,9%** mikroorganizmów i dezaktywuje ponad **99%** z nich, zatrzymując ich wzrost i ryzyko wtórnego zanieczyszczenia powietrza.

TherapyAir® iOn RedHEPA™ potrzebuje tylko 24 godzin, aby ograniczyć rozprzestrzenianie się bakterii i wirusów, dezaktywując i usuwając je nawet wtedy, gdy oczyszczacz jest wyłączony.



x150 obraz wykonany za pomocą SEM
(skaningowy mikroskop elektronowy)



BAKTERIE



PM2.5



PLEŚŃ



ROZTOCZA
KURZU



WIRUSY



PYŁKI



PM10



ZARAZKI



H1N1

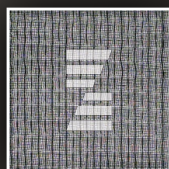
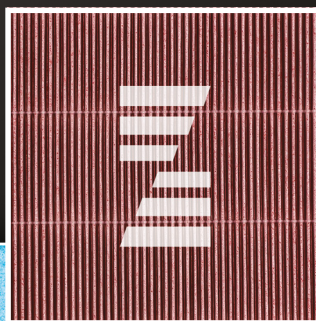


ALERGENY

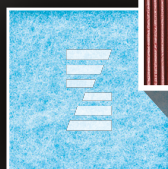
6 Poziomów 5 Filtrów: Unikatowa bariera ochronna

Therapy Air® iOn

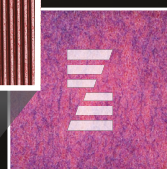
3. Filtr RedHEPA™



1. FILTR WSTĘPNY
(ANTYSTATYCZNY)



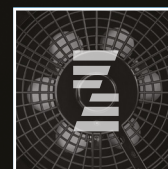
2. FILTR
ANTYBAKTERYJNY



4. FILTR
ANTYALERGICZNY



5. FILTR
Z AKTYWNYM
WĘGLEM



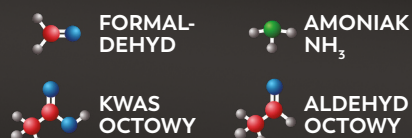
6. GENERATOR
JONÓW
UJEMNYCH

Usuwa 99,9% zanieczyszczeń, w tym pył zawieszony
PM2.5 – zanieczyszczenia o średnicy do 2,5 mikrometra

Cząsteczki kurzu i włosy



Zapachy i LZO*



Bardzo drobne cząsteczki



*Lotne związki organiczne

Wysoka skuteczność zatrzymywania
najmniejszych cząsteczek, takich jak
drobny pył, bakterie, zarodniki pleśni
i wirusy.

THERAPY AIR® ION
99,9% CZYSTEGO I ZDROWEGO POWIETRZA

Dezaktywuje wychwycone przez
filtr szkodliwe zanieczyszczenia
w ciągu **24 godzin.**